

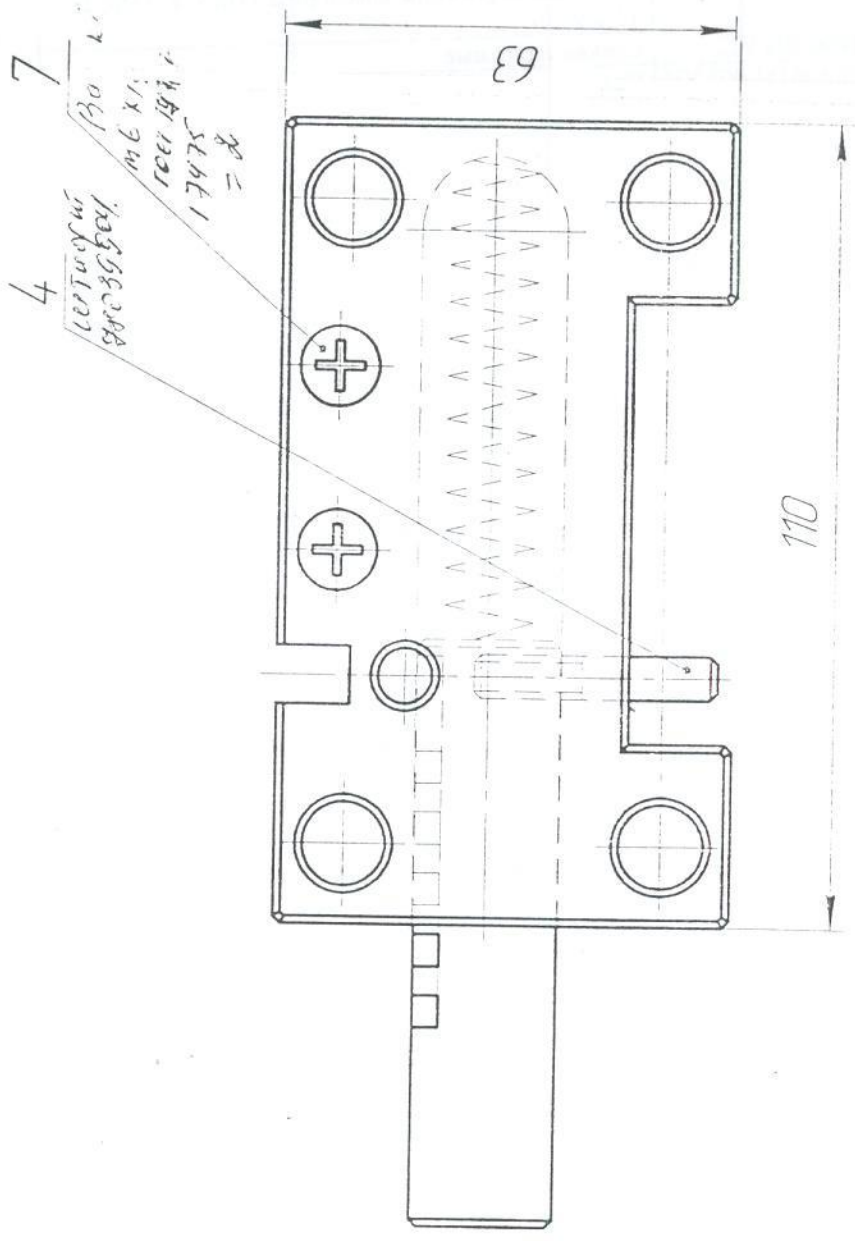
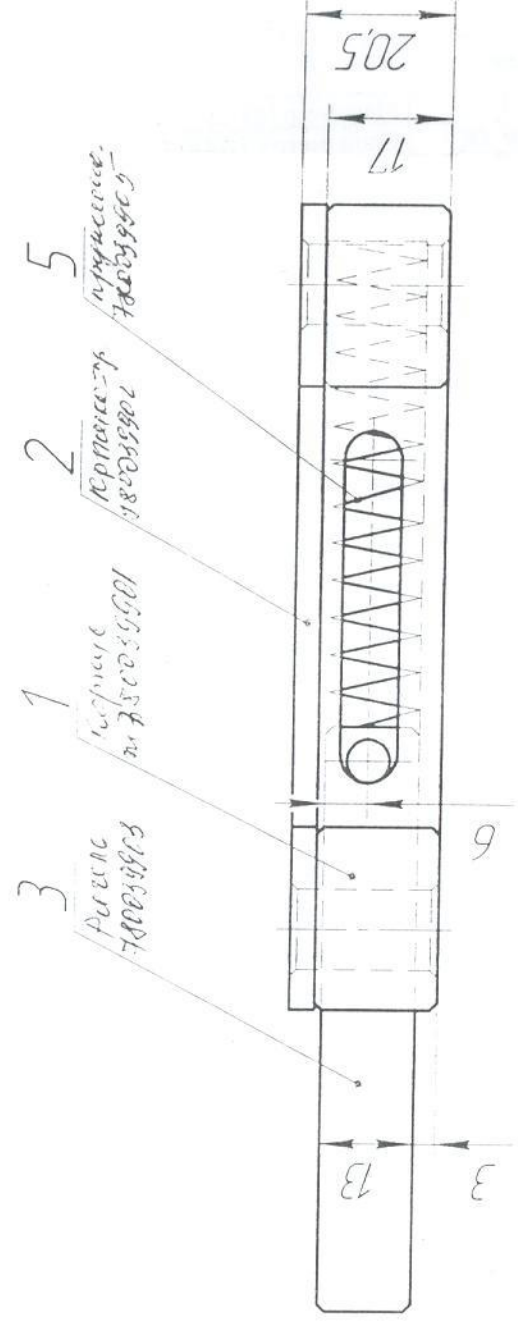
Инв. № подл.

Подпись и дата

Взам. инв. №

<div>Лист заказа 2КТПН</div> <div>комплектная двухтрансформаторная подстанция наружной установки</div> <div>ООО "Энергострой" (г. Волжский, пл. Труда, 4/1)</div>													
Опрос параметров		Нужное выделить и проставить значение											
Напряжение на стороне ВН								10 кВ					
Ввод ВН 1		ВНА 10/630						кабельный					
Ввод ВН 2		ВНА 10/630						кабельный					
Секционный разъединитель		ВНА 10/630 + РВ 10/630											
Ввод на трансформатор 1		ВНА 10/630 + ПК											
Ввод на трансформатор 2		ВНА 10/630 + ПК											
Размещение коммутационного аппарата на стороне ВН								внутреннее					
Пропускная способность КТП по току (А), РУ-0,4кВ		1 000											
Наличие силового трансформатора ТМГ, ТМ		нет											
Тип устанавливаемого трансформатора		ТМГ 630/10											
Рубильник + Авт. выключатель на вводе в РУ-0,4кВ		ВА 55-41, 3Р, 1000А (2шт.); РЕ 19-41 1000А (2шт.)											
Учет энергии на вводе 0,4кВ.								Да					
Учет энергии на отходящих линиях 0,4 кВ.								нет					
Номинал трансформаторов тока на вводе		1000/5											
Клас точности трансформатора тока		0,5S											
Тип счетчика на вводе		Счетчик электрической энергии КВАНТ ST2000-12-W230*5(10)-0.5S/1-RUG3I2O2DM-SMA											
Выводы НН		кабельный						кабельный					
Количество (1-я секция)		1	2	3	4	5							
Тип рубильника		РПС; РЕ19-41											
Номинальная пропускная способность рубильника по току		1000	250	250	400	400							
Тип и Коэф. Трансформации ТТ													
Количество (2-я секция)		6	7	8	9	10							
Тип рубильника		РПС; РЕ19-41											
Номинальная пропускная способность рубильника по току		1000	250	250	400	400							
Тип и Коэф. Трансформации ТТ													
Тип счетчик, коэф. Трансформации ТТ		Ф.1;Ф.10 Установить ВА 55-41 1000 А											
		1 шт. в заказе											
Примечание		Габарит КТП 5000х5000. Замки на двери КТП изготовить и установить согласно прилагаемым чертежам, к каждому замку должны прилагаться по два ключа. Ключи изготовить из закаленной стали ф-7мм, ключ обратного зацепления. Корпус КТП - серого, двери зеленого цв											
Контактные телефоны заказчика:													
Старший мастер ТП-РП филиала Волжские МЭС													
Сахаров Р.А.													

Ж7800.399 СБ



- 1 *Размеры для справок
- 2. Остальные ТТ - по СТП МЦО.060.000-82

ЖЗ, №1 Вольн 09.12.13г.

Ж7800.399 СБ

Изм	Лист	№ докум	Подп	Дата	Лист	Масса	Масштаб
Разраб	Володина	Володина			10	11	
Проб							
Т.контр.					Лист	Листов	1
Н.контр.							
Чтб							
ЗАМОК					СГТ		

Ж7.800.399.03

Имя и дата

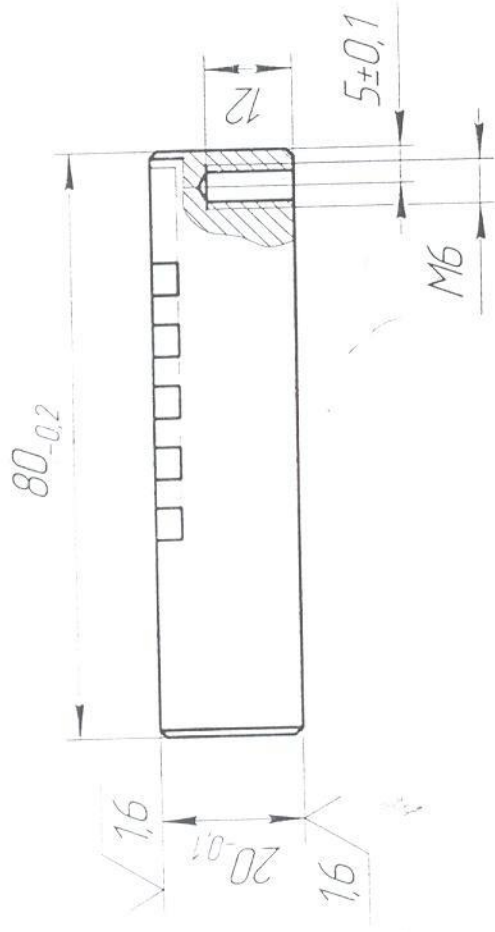
Взв. №

Имя и дата

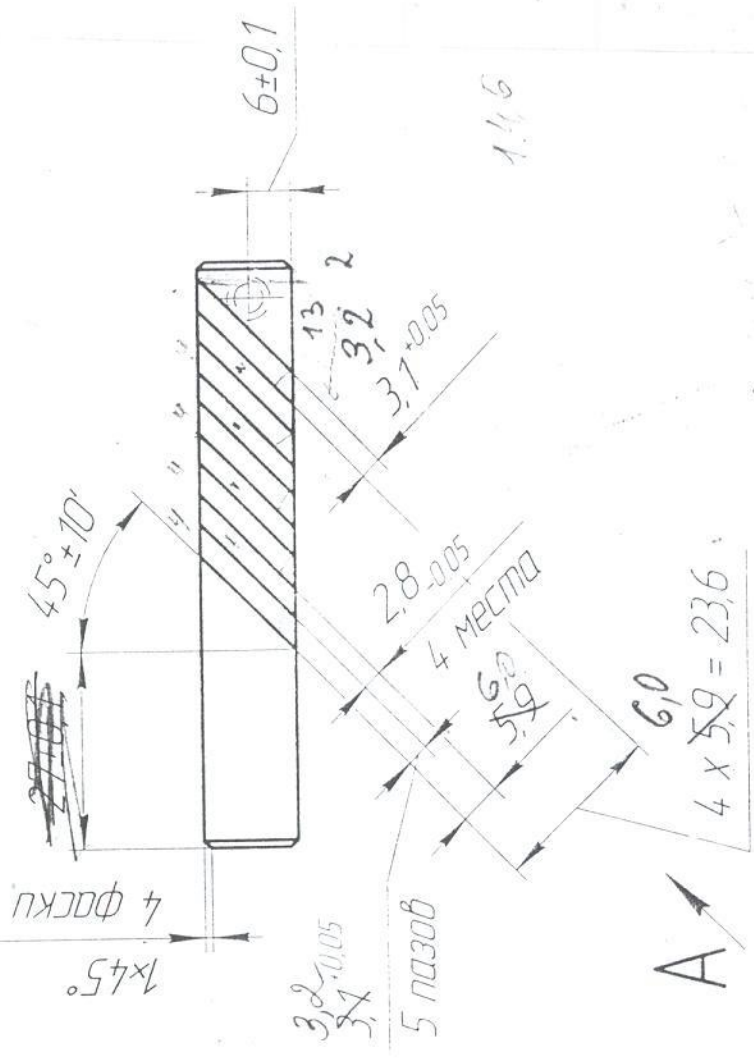
Взв. №

Имя и дата

Имя и дата

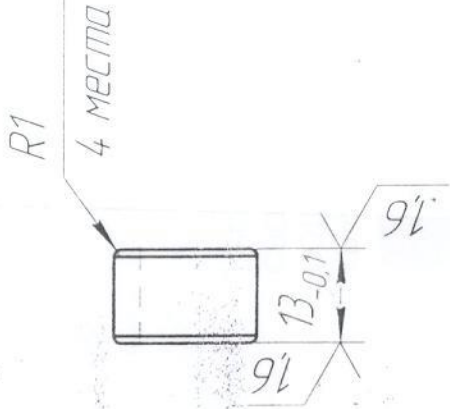


Ключи, фреза 3.2 без марк.

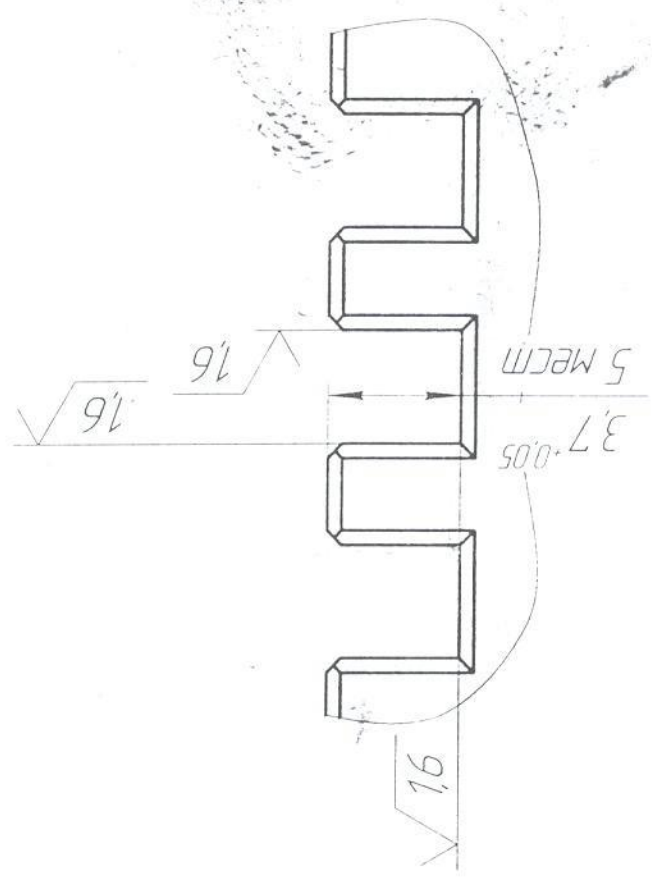


и ф

√3.2 (✓)



AO(5.1)



- 1 45 50 HRC3
2. По контуру пазов острые кромки притупить 0,5x45°
3. Остальные IT – по СТП МЦО 060.000-82

ЖЗ.№4 Висок, 09.12.13г.

Ж7.800.399.03				Лист	Масса	Масштаб
Ризель					0.16	1:1
Сталь 45 ГОСТ 1050-88				Лист	Листов	1
СГТ				СГТ		

Копирован

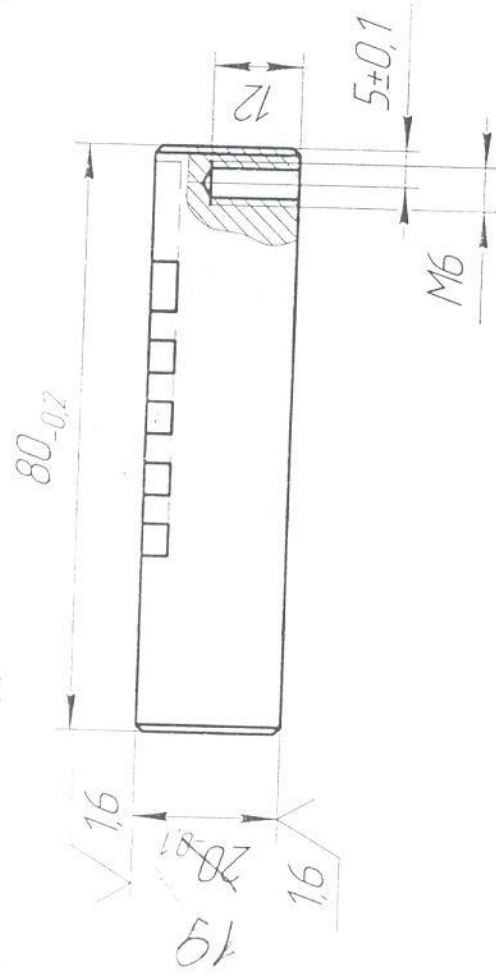
Формат А3

*7800.399.03-01

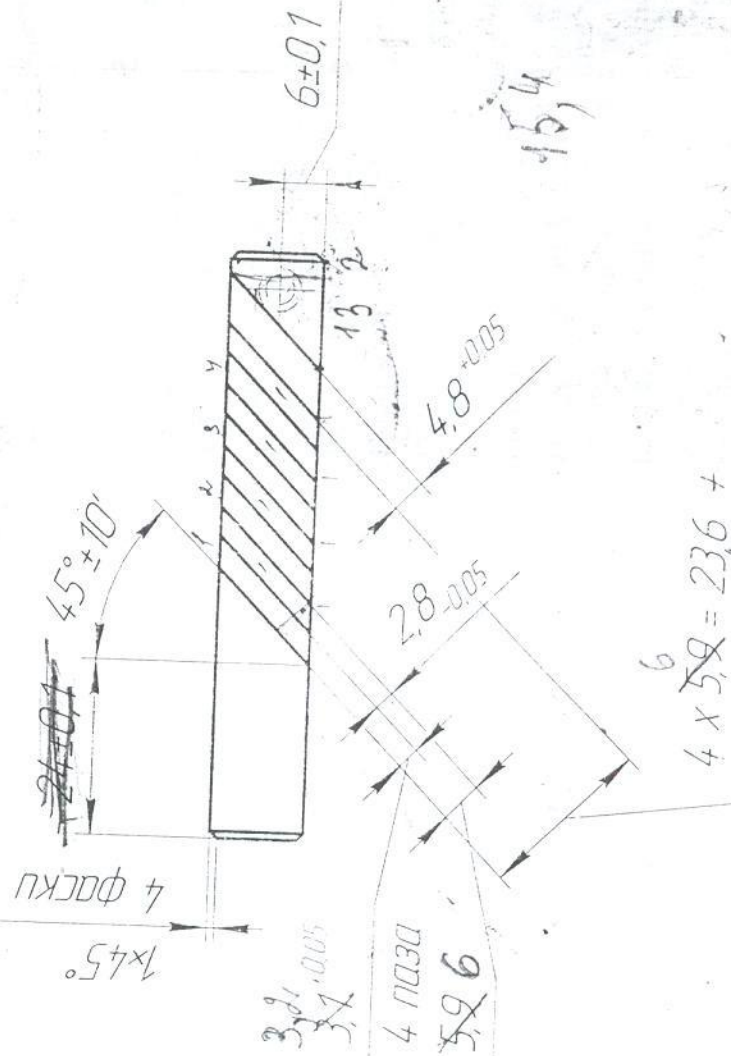
Настоящие переводчики

Технологичный прорыв в электронике. Мгновенный перевод голоса.
Закажи и путешествуй! 0+ nextcentr.ru

3.21



1st 6 + 1, 2
остаток 12



39.6

1940	1941	1942	1943	1944
------	------	------	------	------

Изм/Лист	№ докум	Подп	Дата	Ж7.800.399.03-01			
Разраб	Володина	Володина	29.12.13г.	Ризель			
Проб				Лист	Масса	Масштаб	
Текст				Лист	Листов	1	
Нконтр				Сталь 45 ГОСТ 1050-88			
Упр				СГТ			